



zu hause

GLASFASER

Update zum Netzausbau in der Gemeinde Isernhagen

Seite **3**

ZUSAMMENLEBEN

Was unsere Nachbarschaft stark macht

Seite **4**

PHOTOVOLTAIK

Kunden berichten über unser Angebot für Solarstrom

Seite **6**



LIEBE LESERINNEN UND LESER,



DR. MARCEL HAAK
GESCHÄFTSFÜHRER

[f/meineEWI](https://www.meineEWI.de) | [i/energiwerke.isernhagen](https://www.energiwerke.isernhagen.de)
[in/Energiwerke Isernhagen](https://www.energiwerke.isernhagen.de)
www.ewi-isernhagen.de

wenn es draußen kälter wird, die Stimmung besinnlicher und das Jahr 2025 sich langsam verabschiedet, rücken die Gemeinschaft mit Freunden und der Familie sowie der Zusammenhalt untereinander in den Mittelpunkt. Genau das spiegelt auch unser Themenschwerpunkt „Zusammenleben heute – was unsere Nachbarschaft stark macht“ ab Seite 4 wider. Die Gedanken, Anreize und Ideen hierzu sind sicherlich nicht nur in diesem Monat interessant.

Wie der Glasfaserausbau in der Gemeinde Isernhagen voranschreitet – ein wichtiger Schritt in die digitale Zukunft vor Ort – und wie Sie jetzt noch daran teilhaben können, erfahren Sie auf Seite 2 dieses Magazins. Welche Erfahrungen unsere Photovoltaik-Kunden mit unserem Angebot für grünen und autark erzeugten Sonnenstrom machen, lesen Sie auf Seite 6.

Neues zur kommunalen Wärmeplanung in Isernhagen wird es Anfang kommenden Jahres zu berichten geben. Unter anderem ist eine Infoveranstaltung für Bürger in Planung. Behalten Sie für aktuelle Hinweise bitte die Presse und unsere Social-Media-Kanäle im Blick.

Nun viel Freude bei der Lektüre dieser Ausgabe von „zuhaus“, gutes Gelingen bei unserem Bastel- und Rezepttipp (Seite 8) sowie viel Glück bei unserem Gewinnspiel auf Seite 7.

Ich wünsche Ihnen eine schöne Adventszeit, erholsame Feiertage und einen gesunden Start in das neue Jahr.

Ihr Dr. Marcel Haak
(Geschäftsführer)

HERZLICH WILLKOMMEN BEI DER EWI!

AKTION FÜR NEUKUNDEN Entscheiden Sie sich jetzt für die Energiwerke Isernhagen (EWI) als Ihren Energieversorger und sichern Sie sich noch bis zum 31. Dezember 2025 ein Willkommenspräsent. Wer in den vergangenen sechs Monaten keinen Strom- oder Erdgasvertrag mit uns abgeschlossen hatte, erhält von uns zur Begrüßung eine 10er-Karte für das Hallenbad in Altwarmbüchen im Wert von 48 Euro (für Erwachsene).

Erfahren Sie auf unserer Website, welche Vorteile wir Ihnen bieten und wie Sie ganz einfach zu uns wechseln oder lassen Sie sich in unserem Kundenzentrum (Bothfelder Straße 29) direkt neben dem Rathaus beraten. Wir freuen uns auf Sie!
[ewi-isernhagen.de/stromprodukte-privatkunden/](https://www.ewi-isernhagen.de/stromprodukte-privatkunden/)
[ewi-isernhagen.de/erdgasprodukte-privatkunden/](https://www.ewi-isernhagen.de/erdgasprodukte-privatkunden/)



EWI ERDGAS AKTIV

Arbeitspreis:
11,49 ct/kWh*
Grundpreis:
14,28 EUR/Monat*

EWI INDIVIDUALSTROM

Arbeitspreis:
30,69 ct/kWh*
Grundpreis:
14,88 EUR/Monat*

*Bruttopreise

EWI-REZEPT- KALENDER 2026

SCHMACKHAFT DURCHS JAHR

Unser beliebter Wandkalender mit zwölf leckeren Rezeptideen ist wieder da! Schauen Sie bei Gelegenheit gern in unserem Kundenzentrum neben dem Isernhagener Rathaus vorbei und holen Sie sich Ihr persönliches Exemplar ab: Der EWI-Rezeptkalender 2026 liegt im Eingangsbereich für Sie bereit. Mit unserem Präsent möchten wir Sie und Ihre Familie abwechslungsreich in der Küche inspirieren und genussvoll durch das kommende Jahr führen. Die Druckauflage ist begrenzt – schnell sein lohnt sich also!



UPDATE:

GLASFASER FÜR ISERNHAGEN

Lichtschnelles und zuverlässiges Internet ist ein wichtiger Baustein der Daseinsvorsorge und ein großer Standort- und Wettbewerbsvorteil. Gemeinsam mit der Avacon Connect GmbH treiben wir deshalb den Netzausbau in der Gemeinde Isernhagen voran. Wie sieht der Stand in den einzelnen Ausbaugebieten aus? Hier ein Überblick:

FORTSCHRITTE IN KIRCHHORST, NEUWARMBÜCHEN UND DER GÄRTENSTADT LOHNE

Der Glasfaserausbau schreitet hier zügig voran. Rund 1.200 Kunden haben inzwischen einen Vertrag für das schnelle Internet abgeschlossen und sich damit einen kostenlosen Hausanschluss gesichert. Bereits über 26 Kilometer Trasse sind in den Straßen dieses Ausbaugebietes verlegt und über 240 Haushalte angeschlossen. Seit Oktober profitieren die ersten Nutzer von Glasfaser.



LETZTE FRIST IN ALTWARMBÜCHEN

Im Süden Isernhagens ist die Nachfrage nach Glasfaser leider noch deutlich zu gering. Bürgermeister Tim Mithöfer ruft die Bürger daher erneut zum Handeln auf: „Jetzt ist die letzte Chance, dass auch in Altwarmbüchen der Glasfaserausbau zeitnah starten kann. Wer sich noch **bis 31. Dezember 2025** entscheidet, investiert in die digitale Zukunft unseres Ortes – und spart später hohe Anschlusskosten.“ Auch unser Geschäftsführer Dr. Marcel Haak appelliert eindringlich: „Noch reicht die Nachfrage nicht aus, um den Ausbau wirtschaftlich zu starten. Wer heute mitmacht, profitiert nicht nur von modernem Glasfaserinternet, sondern bringt die gesamte Gemeinschaft einen entscheidenden Schritt voran.“



VERLÄNGERTER VERMARKTUNGSZEITRAUM IN DEN ALTDÖRFERN

Das Interesse an Glasfaser ist in diesem Ausbaugbiet groß. Dennoch ist die Quote von 40 Prozent aller Haushalte, die mitmachen und einen Vorvertrag für den Ausbaustart abschließen, noch nicht erreicht. „In F.B. und K.B. ist gut die Hälfte geschafft, in N.B. und H.B. liegen wir noch darunter“, fasst Dr. Marcel Haak die Situation zusammen. „Bei entsprechender Nachfrage soll der Startschuss in den Altdörfern Isernhagens demnächst fallen.“ Beim Ausbau der Kreisstraße werden bereits Glasfaser-Leerrohre mit verlegt, sodass Kunden hier nach Möglichkeit auch schon während des noch laufenden Ausbaus an das Glasfasernetz angeschlossen werden können.



Starten Sie jetzt gemeinsam mit uns und Ihren Nachbarn ins Netz der Zukunft! Wir freuen uns über jeden Auftrag, der die Ausbauentcheidung unterstützt!



**UNSER GLASFASERANGEBOT
FINDEN SIE UNTER:
[EWI-ISERNHAGEN.DE/
GLASFASER](http://EWI-ISERNHAGEN.DE/GLASFASER)**



NEUE BÄUME FÜR ISERNHAGEN

Im Zuge des Glasfaserausbaus in unserer Gemeinde wächst auch das öffentliche Grün. Als Zeichen für Nachhaltigkeit und Ausgleich pflanzten wir im Herbst mit unserem Partner Avacon Connect fünf neue Bäume.

Den ersten Setzling, eine Säulenhainbuche, pflanzten Andreas Niehaus, Vertriebsleiter Avacon Connect, Bürgermeister Tim Mithöfer und unser Geschäftsführer Dr. Marcel Haak in der Kapellenstraße in Neuwarmbüchen (siehe Foto, v. l. n. r.).

Vier weitere Bäume – eine Echte Mehlbeere, eine Silberlinde, eine Traubeneiche und eine weitere Säulenhainbuche – setzte die Baumschule Gehlhaar an verschiedenen Standorten in Isernhagen ein: am Friedhof, An der Worth, am Bolzplatz An der Worth sowie Auf dem Kley.



GLASFASER FÜR ISERNHAGEN GMBH

FIRMENGRÜNDUNG Im Oktober dieses Jahres stand ein wichtiger Notartermin im Kalender der Energiewerke Isernhagen. Wir haben gemeinsam mit Avacon Connect ein Unternehmen gegründet, das sich voll und ganz dem Thema Glasfaser in Isernhagen widmet. Unsere Beteiligung an der Glasfaser für Isernhagen GmbH stellt sicher, dass ein Teil des in Isernhagen verlegten Glasfasernetzes in den Besitz der Gemeinde übergeht. Das bringt sowohl für den Standort Isernhagen als auch für die Bürger einen entscheidenden Mehrwert mit sich: Die kontinuierliche Instandhaltung, der weitere Netzausbau und die Vermarktung von Glasfaser liegen damit auch in den Händen unserer Gemeinde.





ZUSAMMENLEBEN HEUTE

– WAS UNSERE NACHBARSCHAFT STARK MACHT

Obwohl der Mensch ein soziales Wesen ist, verbringen wir einen immer größeren Teil unseres Alltags allein oder in der digitalen Welt. Arbeit, Einkauf, Kommunikation – vieles läuft im virtuellen Raum schnell und effizient. Praktisch, ja. Aber häufig bleibt dabei etwas auf der Strecke: Das Gefühl, Teil eines gesellschaftlichen Ganzen zu sein. Je digitaler unser Leben wird, desto stärker ist das Bedürfnis nach realen Kontakten. Psychologen sprechen vom „Paradox der vernetzten Gesellschaft“. Das bedeutet, wir sind technisch so gut verbunden wie nie zuvor und fühlen uns dennoch oft einsam. Das Bedürfnis nach echter, analoger Begegnung nimmt zu. Funktionierende Nachbarschaften können uns genau das bieten: Nähe, Verlässlichkeit und geteilte Erfahrungen.

NACHBARSCHAFT DAS UNTERSCHÄTZTE NETZWERK

Nachbarschaften sind ein „soziales Nahversorgungsnetz“. Sie sind mehr als der Ort, an dem wir unsere Pakete abholen. Unsere Nachbarn fangen uns im Alltag auf, inspirieren und motivieren uns. Dort, wo Menschen einander kennen, entwickelt sich Vertrauen. Und wo Vertrauen wächst, entsteht die Bereitschaft, sich gegenseitig zu helfen. Von der kleinen Gefälligkeit bis zum großen Gemeinschaftsprojekt ist hier vieles möglich.

Ein nettes Gespräch im Treppenhaus, ein kurzer Plausch am Gartenzaun oder das spontane Ausleihen eines Werkzeugs sind nicht aufwendig, schaffen aber ein Gefühl von Sicherheit und Zugehörigkeit. Dabei erhöhen gute nachbarschaftliche Beziehungen nicht nur die Lebenszufriedenheit, sondern wirken sogar gesundheitsfördernd: weniger Stress, weniger Einsamkeit, mehr Resilienz. Kurzum: Wo Menschen füreinander da sind, lebt es sich besser und länger.

SO GEHT GUTE NACHBARSCHAFT IMPULSE FÜR DEN ALLTAG

Manchmal braucht es nur einen kleinen Anstoß, um das Miteinander zu stärken. Schon kleine Gesten können Großes bewirken. Ideen für den Alltag können beispielsweise sein:

WILLKOMMENSKULTUR PFLEGEN: Ein freundlicher Willkommensgruß an der Tür für neue Nachbarn wirkt Wunder. Ein kleiner Nachbarschaftskaffee oder ein Sommerstraßenfest bringt Menschen zusammen, die sich sonst kaum begegnen.

TEILEN STATT BESITZEN: Werkzeuge, Bücher oder Gartengeräte gemeinsam zu nutzen, spart Ressourcen und schafft Kontakte.

MITBRING-AKTION: Ob Hof-Flohmarkt oder Picknick im Park – jeder bringt etwas mit, alle profitieren.

DIGITAL VERNETZEN: Online-Plattformen oder lokale WhatsApp-Gruppen können helfen, unkompliziert Hilfe anzubieten oder zu finden.



ENERGIEWERKE ISERNHAGEN ALS MÖGLICHMACHER

Als regional verwurzelttes Unternehmen verstehen wir uns nicht nur als Lieferant von Strom und Wärme, sondern auch als Förderer des guten Miteinanders. Wir unterstützen ehrenamtliche Initiativen in der Nachbarschaft durch Sponsoring und tragen damit dazu bei, dass unsere Gemeinde nicht nur versorgt, sondern auch verbunden bleibt. Denn wir glauben: Eine starke Nachbarschaft macht Isernhagen nicht nur lebenswerter, sondern auch zukunftsfähiger.



Gemeinsam geht es besser

Der **Ortsverein Isernhagen des Deutschen Roten Kreuzes (DRK)** veranstaltet regelmäßig Seniorenkreise, um Menschen verschiedener Altersstufen einen Ort für Gemeinsamkeit und persönlichen Austausch zu bieten. Die „**DRK-Spätlese**“ in **Neuwarmbüchen** beispielsweise kommt **jeden zweiten und vierten Montag im Monat von 14:30 bis 16:30 Uhr** im Evangelischen Gemeindezentrum in der Hauptstraße 3 zusammen.

Leiterin Anne Straßenburg begleitet die Zusammenkünfte in angenehmer Atmosphäre. „Die Treffen sind eine willkommene Abwechslung im Alltag und dienen auch den Bedürfnissen nach Information, Bildung und Freizeitgestaltung“, erläutert sie. „Wir bieten unter anderem Spielenachmittage, Körperbewegungen im Sitzen, Informationen über gesunde Ernährung oder die Natur und Reiseberichte an.“ Auch kleine Sommerausflüge und Musik zum Mitsingen sind Teil der fröhlichen Seniorennachmittage bei Kaffee und Kuchen.

KOSTENFREIE GEMEINSCHAFTSBIBLIOTHEKEN

Lesen verbindet über Generationen hinweg und kennt keine Grenzen. Vielerorts sind inzwischen öffentliche Bücherschränke aufgestellt – so natürlich auch in Isernhagen. Das Prinzip ist ganz einfach: Wer ein Buch für sich entdeckt, kann es mitnehmen, lesen und wieder zurückstellen oder durch ein anderes ersetzen. Das unkomplizierte System aus Geben und Nehmen verbindet. „Ich habe schon das eine oder andere interessante Gespräch geführt, als ich mir an der Gemeinschaftsbibliothek vor der katholischen Kirche in Altwarmbüchen neuen Lese-stoff aus dem Regal genommen habe“, sagt unsere Kundenberaterin Alice Lauer. „Ich finde es viel zu schade, Bücher nur einmal zu lesen, um sie dann zu Hause verstauben zu lassen. Da mache ich lieber meinen Nachbarn ein kleines Geschenk damit.“

PODCAST-TIPP

ZUSAMMENHALT – WIE WIR ACHTSAM GEMEINSCHAFT GESTALTEN

Der Podcast von Deutschlandfunk Nova bietet Inspiration und spannende Gedanken rund um Nachbarschaft und Verbundenheit. Unter anderem beantwortet er folgende Fragen: Wie entsteht Miteinander? Was können wir selbst dazu beitragen?

www.deutschlandfunknova.de/beitrag/zusammenhalt-wie-wir-achtsam-gemeinschaft-gestalten

Zum Podcast



LESERAUFRUF

In der nächsten „zuhaus“ widmen wir uns in einem Artikel dem Rohstoff Zeit. Unter dem Stichwort „**MEIN MOMENT**“ möchten wir gern von Ihnen wissen: Haben Sie Anregungen und Erfahrungen, wie Sie sich im Alltag Zeit für einen bewussten Moment und sich selbst nehmen? Diese teilen wir dann gern mit unseren Lesern. Schicken Sie uns einfach eine E-Mail an zuhaus@ewi-isernhagen.de

Vielen Dank!

FAZIT: GEMEINSCHAFT MACHT STARK

Gute Nachbarschaft ist mehr als ein freundliches „Hallo“ im Treppenhaus. Sie ist ein Netz aus Begegnungen, Unterstützung und gemeinsamen Erlebnissen. Je mehr wir einander wahrnehmen, unterstützen und einbeziehen, desto stabiler wird das Netz, das uns alle trägt. Das Schöne ist: Jeder kann dazu beitragen – mit einem Lächeln, einer helfenden Hand oder einer kleinen Idee.

SOLARKRAFTWERKE FÜR ISERNHAGEN

v. l.: Kai Brand, Dr. Marcel Haak

NACHHALTIGE ENERGIEPRODUKTION Mit der Erweiterung unseres Produktportfolios auf PV-Anlagen unterstützen wir Sie dabei, einfach und bequem Ihren eigenen Solarstrom zu erzeugen. Auf vielen Privat- und Gewerbedächern in Isernhagen sind inzwischen maßgeschneiderte EWI-Solarsysteme installiert und in Betrieb. Zwei Praxisbeispiele stellen wir Ihnen an dieser Stelle gern vor.

FAIR FACILITY MANAGEMENT GMBH & CO. KG

Unser Firmenkunde hat im Sommer sein neues hochmodernes Verwaltungsgebäude an der Hannoverschen Straße in Isernhagen eingeweiht. Gemeinsam mit unserem Kooperationspartner installierten wir bei dem regionalen Unternehmen für Gebäudedienstleistungen und den Betrieb von sozialen Einrichtungen eine Photovoltaikanlage mit einer Nennleistung von knapp 80 kWp. Das Solarsystem umfasst auf einer Dachfläche von 335 m² insgesamt 168 PV-Module und einen SMA-Industriespeicher mit einer Speicherkapazität von 30 Kilowattstunden. Zum Paket gehören auch fünf Wallboxen als Grundlage für die weitere Elektrifizierung des Firmenfuhrparks, die dank Überschussladen besonders kosteneffizient für ausreichend Ladestrom sorgen. Die geschätzte Amortisationsdauer der gesamten PV-Anlage beträgt etwa zehn Jahre.

„Die Zusammenarbeit mit den Energiewerken Isernhagen war geprägt von Professionalität, Verlässlichkeit und einer klaren Zielsetzung: die erfolgreiche Realisierung unserer Photovoltaikanlage. Dank enger Abstimmung, technischem Know-how und transparenter Kommunikation konnten die Planung und Umsetzung reibungslos und termingerecht erfolgen, sodass unsere Solaranlage bereits Ende Oktober ans Netz ging“, berichtet Geschäftsführer Kai Brand begeistert von dem Meilenstein für die nachhaltige Energieversorgung seines Unternehmens. EWI-Geschäftsführer Dr. Marcel Haak macht deutlich: „Wir sind enger Partner der

Gewerbebetriebe in Isernhagen. Dieses Projekt zeigt, dass die EWI neben der zuverlässigen Belieferung mit Strom und Erdgas auch zukunftsorientierte Konzepte zur Eigenversorgung für Gewerbebetriebe umsetzen können. Den benötigten Reststrom liefern wir dabei mit der gewohnter Zuverlässigkeit.“

WASSERSPORTVEREIN ALTWARMBÜCHEN

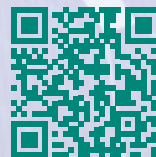
Große Dankbarkeit herrschte im Sommer auch bei den Verantwortlichen des Wassersportvereins Altwarmbüchen. Für den Kauf einer vereinseigenen Solaranlage spendeten wir dem Verein 10.000 Euro. Die ebenfalls von unserem Kooperationspartner installierte PV-Anlage trägt mit Ihrer Leistung von 5 kWp dazu bei, den Wassersportverein nachhaltiger und umweltfreundlicher zu gestalten und seinen Einsatz für den Klimaschutz zu verdeutlichen.

„Unsere selbst erzeugte Solarenergie möchten wir insbesondere dafür nutzen, die Außenbordmotoren unserer Boote auf Elektrobetrieb umzurüsten und diese direkt vor Ort aufzuladen“, erklärte Geschäftsführer Klaus-Peter Eilert anlässlich der symbolischen Übergabe der PV-Anlage. „Da der Altwarmbüchener See in einem Naturschutzgebiet liegt, sehen wir das Vorhaben des Wassersportvereins sehr positiv“, begründete EWI-Geschäftsführer Dr. Marcel Haak die Entscheidung für das Sponsoring. „Das innovative Projekt für Elektromobilität auf dem Wasser zeigt, wie ehrenamtliches Engagement und nachhaltige Innovationen Hand in Hand gehen können“, ergänzte Bürgermeister Tim Mithöfer.

ZUM HINTERGRUND: Gemeinnützige Vereine aus der Gemeinde Isernhagen, die sich vor Ort ehrenamtlich einsetzen und EWI-Kunden sind, konnten sich bis Ende April dieses Jahres um die einmalige PV-Förderung bewerben. Nach sorgfältiger Juryberatung fiel die Wahl auf den Wassersportverein Altwarmbüchen.

Machen auch Sie sich die Kraft der Sonne zunutze! Unser Serviceteam berät Sie gern im EWI-Kundenzentrum vor Ort.

Mehr Infos zu unseren PV-Produkten:
ewi-isernhagen.de/photovoltaik/



v. l. n. r.: Tim Mithöfer, Bürgermeister der Gemeinde Isernhagen (li.); Dr. Marcel Haak, Geschäftsführer der Energiewerke Isernhagen GmbH (3. v. l.); Klaus-Peter Eilert, Geschäftsführer des Wassersportvereins Altwarmbüchen e. V. (re.); u. a.

BUCHTIPP

In den Kopfsteinpflasterstraßen von Compiègne liegt eine Bäckerei, deren Gebäck einen Hauch von Magie besitzen soll – es vertreibt Sorgen, weckt Erinnerungen und offenbart Sehnsüchte. Edie Lane verlässt Irland voller Träume von einem Job in Paris, landet jedoch in dieser kleinen Stadt. Was wie ein Irrtum beginnt, wird zur Entdeckung des Ortes, an dem sie wirklich hingehört.

Die geheimnisvolle Bäckerei in der Rue de Paris

Evie Woods, Adrian Wimmelbuchverlag 2025, 384 Seiten, Taschenbuch, 14,95 Euro, ISBN: 978-3-9858527-9-6



BUCH-TIPP

GRAFFITI-KUNST AN ALTWARMBÜCHENER TRAFOSTATION

Frisch, fröhlich, farbenfroh In liebevoller Detailarbeit haben professionelle Fassadenmaler einen Stromverteilerkasten an der Kindertagesstätte Birkenwäldchen in ein künstlerisches Schmuckstück verwandelt. Am Parkplatz der Kita begrüßt nun ein ansprechendes und ortsverbundenes Motiv aus Bäumen und Waldbewohnern Passanten. Die Vorderseite des Trafohäuschens macht auf unseren nahe gelegenen Standort am Rathaus und auf unsere Produkte aufmerksam. Die Auftragsarbeit der Graffiti-Künstler von Art-efx aus Potsdam ist auf Initiative der Energiewerke Isernhagen, der Kita Birkenwäldchen und des Netzbetreibers Avacon entstanden. Die einst triste Trafostation, die in der Vergangenheit häufig Opfer von Vandalismus wurde, ist nun geschickt zum Leben erweckt und fügt sich dank individueller Gestaltung perfekt in das Ortsbild ein.

WIR BEDANKEN UNS HERZLICH FÜR DAS SCHÖNE KUNSTWERK!



Rätselspaß

Was verbinden Sie mit der kalten Jahreszeit? Finden Sie in unserem Wortgitter zum Thema „Winter“ alle zehn gesuchten Begriffe (senkrecht, waagrecht, mit Umlaut) und gewinnen Sie mit etwas Glück einen Restaurantgutschein für das Seehaus Isernhagen im Wert von 100 Euro sowie drei Exemplare unseres Buchtipps „Die geheimnisvolle Bäckerei in der Rue de Paris“.

1 2 3 4 5 6 7 8 9 10 11

1	E	A	M	D	K	U	C	T	S	R	I
2	H	A	N	D	S	C	H	U	H	E	E
3	P	C	D	Y	C	S	E	N	L	D	E
4	C	U	B	R	H	L	A	H	E	F	I
5	K	A	M	I	N	F	E	U	E	R	S
6	K	S	R	U	E	S	T	M	D	H	Z
7	S	C	H	N	E	E	M	A	N	N	A
8	E	H	C	M	U	E	T	Z	E	A	P
9	S	A	D	U	N	M	G	E	A	D	F
10	S	L	M	R	N	F	R	O	S	T	E
11	S	K	I	F	A	H	R	E	N	E	N
12	H	S	C	H	L	I	T	T	E	N	L

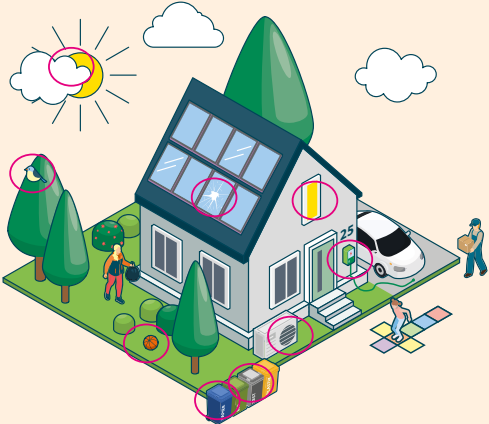
Eiszapfen
Frost
Handschuhe
Kaminfeuer
Muetze

Schal
Schlitten
Schnee
Schneemann
Skifahren

GEWINNE:



AUFLÖSUNG AUS UNSERER LETZTEN AUSGABE



Viel Spaß beim Suchen und viel Glück!

Um an unserer Verlosung teilzunehmen, senden Sie bitte die Zeilen- oder Spaltennummer, in der Sie das Wort „Schneemann“ gefunden haben, per E-Mail an zuhause@ewi-isernhagen.de oder per Post an das EWI-Kundenzentrum, Bothfelder Straße 29, 30916 Isernhagen. Einsendeschluss ist Freitag, der 19. Dezember 2025. Wir wünschen Ihnen viel Glück!

Die Gewinner werden schriftlich benachrichtigt und in der kommenden Ausgabe der „zuhause“ veröffentlicht. EWI-Mitarbeitende und deren Angehörige dürfen nicht am Gewinnspiel teilnehmen. Eine Barauszahlung der Gewinne sowie der Rechtsweg sind ausgeschlossen.

Spekulatiuskugeln

Ob als Geschenkidee oder zum Selbstvernaschen: Die Spekulatiuskugeln sind schnell gemacht und zur Adventszeit ein Genuss, den Sie sich nicht entgehen lassen sollten!

ZUTATEN FÜR 30 STÜCK:

- 250 g Gewürz- oder Butterspekulatius
- Abrieb von 1 Bio-Orange
- 200 g Erdnusscreme
- 200 g Zartbitterschokolade
- 5 g Kokosfett
- Feines Meersalz zum Bestreuen

ZUBEREITUNG

- 1 Spekulatius in einen Gefrierbeutel geben, gut verschließen und mit einem Nudelholz fein zerkleinern. Die Brösel mit der Orangenschale und der Erdnusscreme verrühren. Mit angefeuchteten Händen etwa 30 Kugeln aus der Masse formen und für eine Stunde kalt stellen.
- 2 Schokolade in Stücke brechen und gemeinsam mit dem Kokosfett über einem heißen Wasserbad schmelzen lassen. Die Kugeln nacheinander mit Schokolade überziehen. Abtropfen lassen und auf ein feines Gitter setzen. Antrocknen lassen, mit Meersalz bestreuen und vollständig trocknen lassen.
- 3 Optional können die Pralinen mit Schlieren aus flüssiger weißer Schokolade, gehackten Nüssen oder Streuseln dekoriert werden.

TIPP: Das Überziehen der Kugeln gelingt am besten mit einer Pralinengabel. Ist eine solche nicht zur Hand, können Sie eine andere Gabel mit möglichst dünnen Zinken, etwa für Pellkartoffeln, nehmen.

Kakao Rudolph

Guten Appetit!

SIE BRAUCHEN:

Spitztüten, Kakaopulver, Schokostreusel, Mini-Marshmallows, braune oder schwarze Pfeifenputzer, Wackelaugen, rote Perlen oder Minipompons

ANLEITUNG:

- 1 Für ein Rentier zunächst 2 bis 3 Esslöffel Kakao in die Tüte füllen, dann rund 2 Zentimeter hoch Schokostreusel ergänzen und zum Schluss die Mini-Marshmallows hinzugeben.
- 2 Pfeifenputzer in der Mitte teilen und mit einer Hälfte die Tüte oberhalb der Marshmallows fest verschließen, sodass die Enden links und rechts überstehen.
- 3 Andere Hälfte des Pfeifenputzers erneut teilen und so an den Enden der ersten Hälfte befestigen, dass ein Geweih entsteht.
- 4 Wackelaugen und Perle oder Minipompons als Nase aufkleben – fertig!

DIY-
IDEE

LESER- BEFRAGUNG

Wir möchten gern von Ihnen wissen: „Sind Sie mit unserem Service zufrieden?“

Schicken Sie uns einfach eine E-Mail an zuhaus@ewi-isernhagen.de und sagen Sie uns, was wir Ihrer Meinung nach bereits gut können und wo wir uns noch verbessern dürfen. Bewerten Sie uns gern auch auf Google.

Weitere Infos auf Seite 2.

IMPRESSUM

Energiewerke Isernhagen GmbH | Bothfelder Straße 29 | 30916 Isernhagen | Telefon: 0511 61654-75 | www.ewi-isernhagen.de | Verantwortlich: Daniela Gensert | Redaktion und Gestaltung: kreativprotz GmbH // werbung/design/kommunikation, Burgdorf | Fotos: kreativprotz GmbH, Energiewerke Isernhagen GmbH, JOPRI-Foto, Bosch Thermotechnik GmbH, Louis-Photo / AdobeStock, gstockstudio / AdobeStock, tunedin / AdobeStock, Andrei Starostin / AdobeStock, Bosch Thermotechnik GmbH, IV-Studio / freepik, freepik.